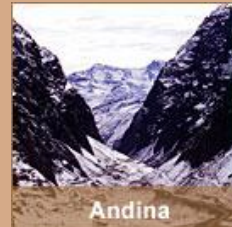


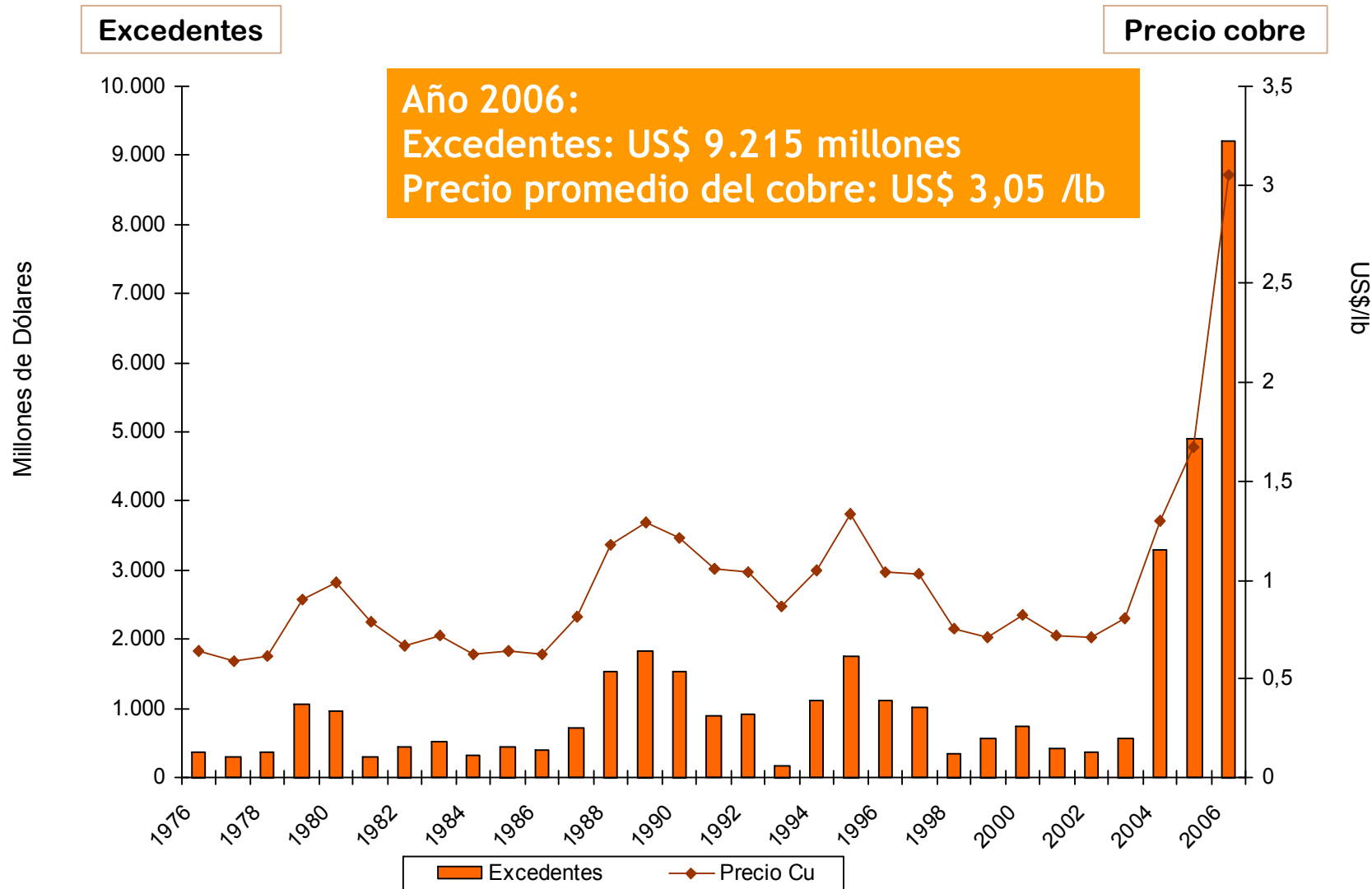
# Entrega de Resultados Codelco 2006

*José Pablo Arellano, Presidente Ejecutivo de Codelco*  
*Conferencia de prensa*  
*1 de marzo de 2007*



# Evolución de Excedentes 1976 – 2006

(Valores en millones de US\$, moneda nominal de cada año)



# Estado de Resultados (\*)

Antecedentes físicos y precios

	<b>Año 2006</b>	<b>Año 2005</b>
<b>Ventas de cobre – miles de TMF</b>	<b>2.001</b>	<b>2.022</b>
Cobre propio	1.627	1.675
Cobre terceros	374	347
<b>Producción cobre propio – miles TMF</b>	<b>1.676</b>	<b>1.728</b>
<b>Producción molibdeno – miles TMF</b>	<b>27,2</b>	<b>36,6</b>
<b>Precio Cobre (c/lb) – BML</b>	<b>305,3</b>	<b>167,1</b>
<b>Precio Moly Metals Week (US\$/kg)</b>	<b>54,6</b>	<b>70,4</b>
<b>Tipo de Cambio (\$/US\$)</b>	<b>530,3</b>	<b>559,9</b>

(\*) Estados financieros individuales

# Estado de Resultados (\*)

(Millones de US\$)

	<b>Año 2006</b>	<b>Año 2005</b>
Ingresos de explotación productos propios	12.974	8.385
Costos de explotación productos propios	-3.193	-2.741
Margen de explotación productos propios	9.781	5.644
Margen de explotación productos de terceros	30	42
Gastos de administración y ventas	-295	-241
<b>RESULTADO DE EXPLOTACIÓN</b>	<b>9.515</b>	<b>5.444</b>
Resultado fuera de explotación	-757	-681
Resultado empresas relacionadas	457	137
<b>EXCEDENTE</b>	<b>9.215</b>	<b>4.901</b>

(\*) Estados financieros individuales

# Distribución de los Excedentes

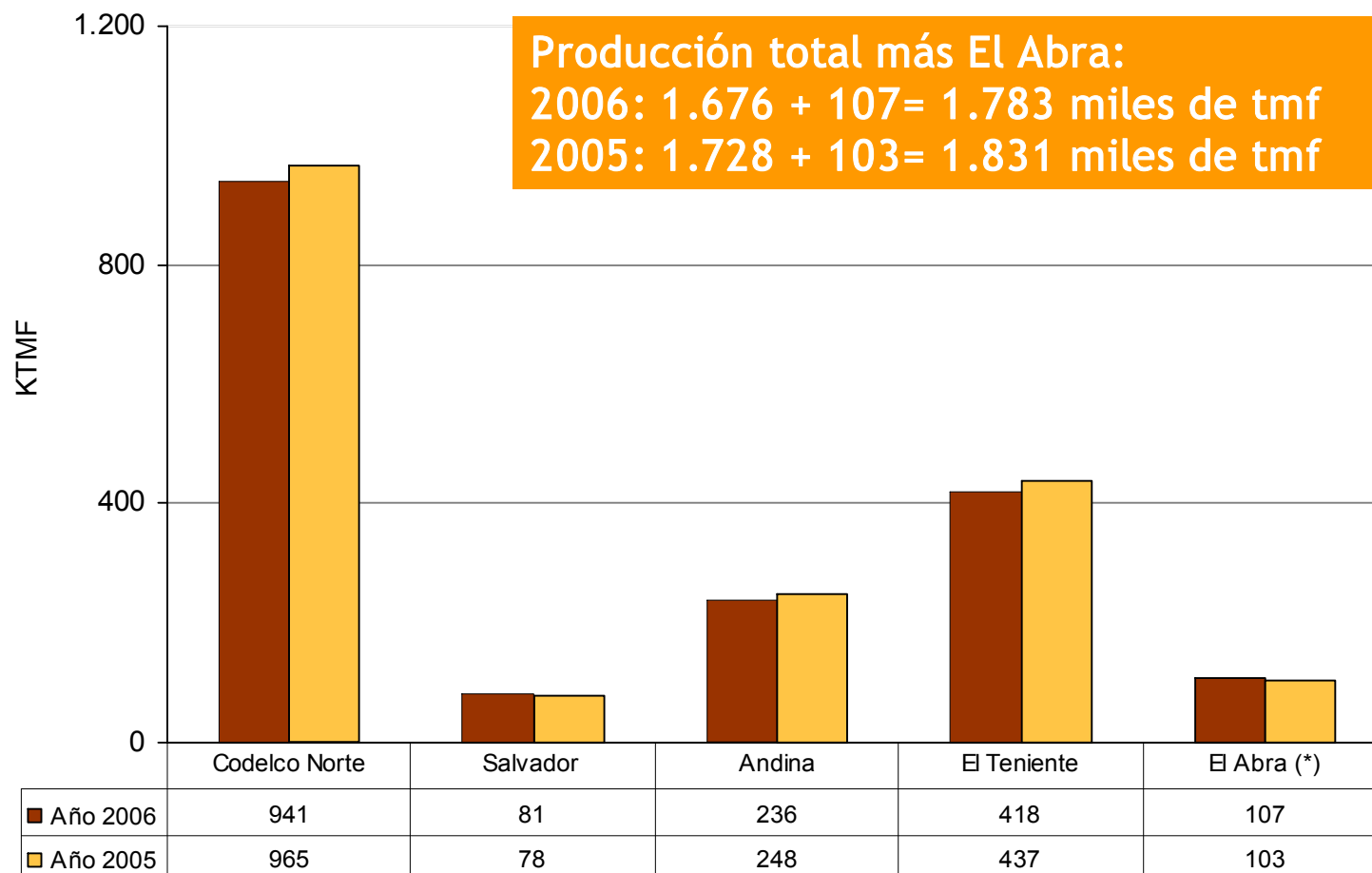
(Millones de US\$)

	<b>Año 2006</b>	<b>Año 2005</b>
Impuesto Ley Reservada N° 13.196	1.311	826
Impuesto a la Renta (57%)	4.177	2.296
Impuesto específico a la minería	388	
Utilidad neta	3.339	1.780
<b>TOTAL EXCEDENTES</b>	<b>9.215</b>	<b>4.901</b>
<b>UTILIDAD NETA COMPARABLE (*)</b>	<b>7.141</b>	<b>4.081</b>

(\*) Equivale a la utilidad que obtendría Codelco aplicando igual tributo que la empresa privada (17%).

# Producción de cobre - propio y filiales

(Miles de toneladas métricas finas)

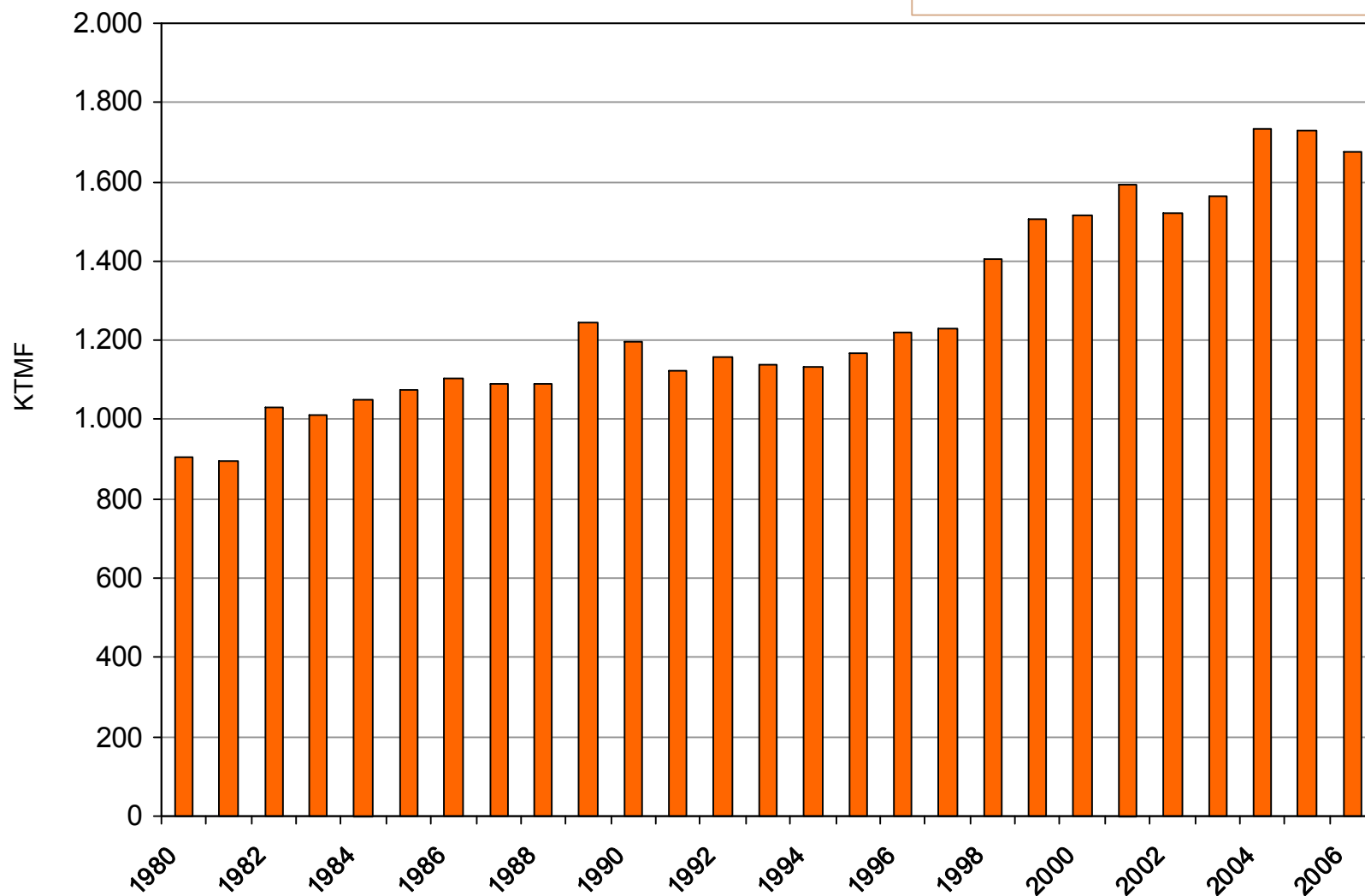


(\*) Proporción de la producción en relación a propiedad de Codelco.

# Evolución producción propia 1980 – 2006

(Enero – diciembre de cada año en miles TMF)

Año 2006: 1.676.000 TMF



# Costos Codelco

(Centavos de US\$ por libra de cobre)

	Año 2006	Año 2005
<b>Total costos y gastos</b>	<b>115,6</b>	<b>97,8</b>
+ Imputación a cátodos	2,8	4,3
- Crédito de subproductos	-50,0	-64,0
<b>Costo neto a cátodos</b>	<b>68,4</b>	<b>38,1</b>
- Depreciaciones y amortizaciones	-20,3	-16,0
- Gastos financieros prov. y castigos corp.	-6,8	-7,3
- Gastos centro corporativo	-3,9	-3,2
<b>Costo directo (cash-cost)</b>	<b>37,4</b>	<b>11,6</b>



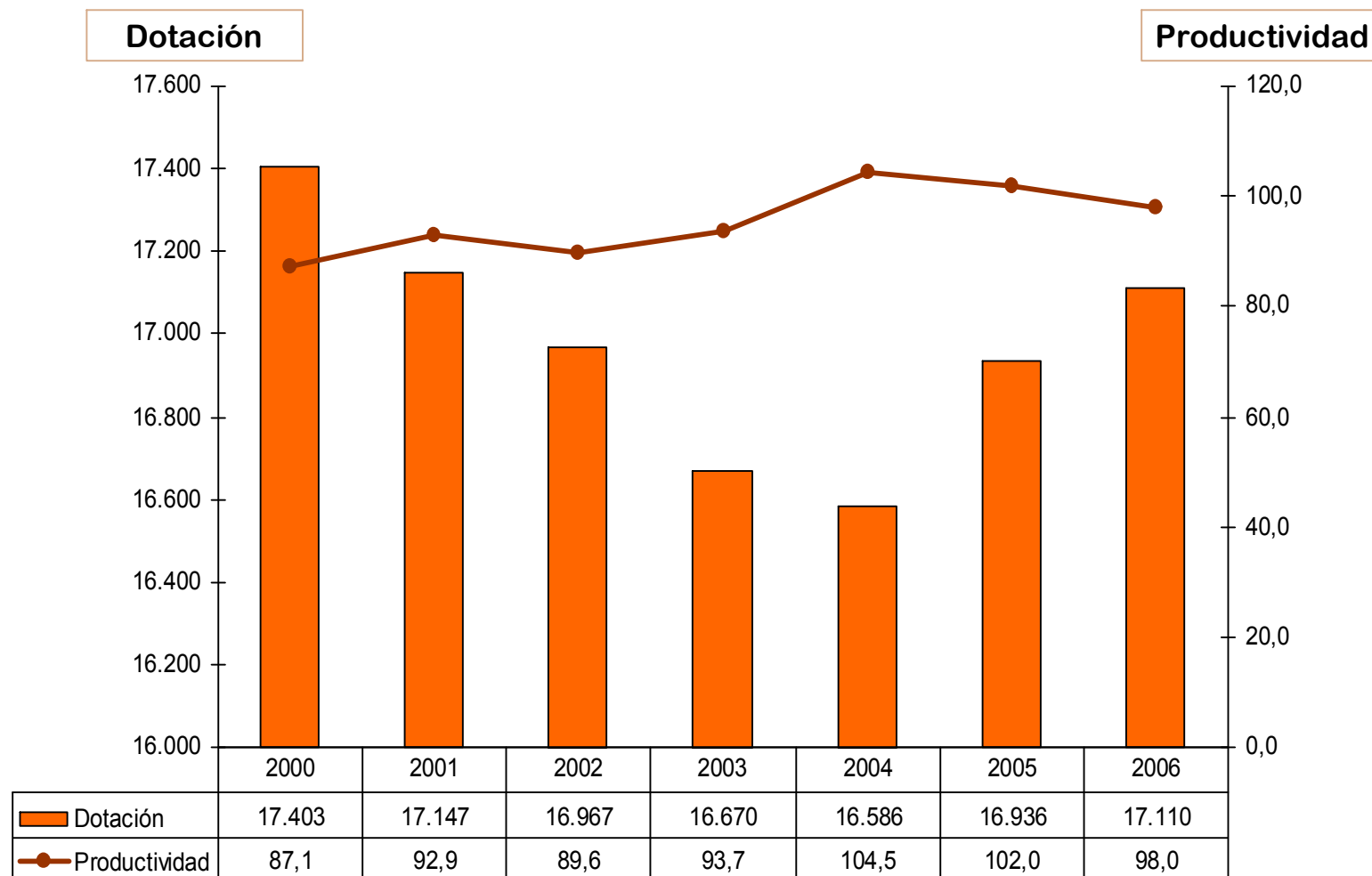
# Análisis de costos 2006 - 2005

(Centavo de US\$ por libra de cobre)

<b>TOTAL COSTOS Y GASTOS 2005</b>	<b>97,8</b>
Aumento precio de insumos	3,6
Efecto total tipo de cambio	-0,2
<b>Subtotal</b>	<b>3,4</b>
Provisiones, castigos y gastos financieros	4,5
Depreciación y amortización	4,0
Servicios de terceros	2,7
Remuneraciones	2,8
Efecto gestión minera	0,4
<b>TOTAL COSTOS Y GASTOS 2006</b>	<b>115,6</b>
<b>Diferencia</b>	<b>17,8</b>

# Productividad (\*)

(Toneladas de cobre por trabajador)



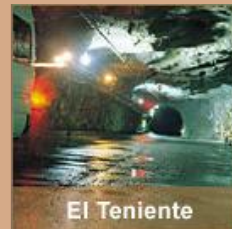
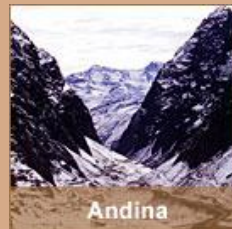
(\*) Dotación no incluye Ventanas.

# Tasa de frecuencia de accidentes global

(Dotación propia + contratistas)

	Año 2006	Año 2005
Codelco Norte	4,09	3,49
Salvador	2,99	2,35
Andina	2,89	4,32
Ventanas	5,95	7,39
El Teniente	3,86	4,59
<b>CODELCO</b>	<b>3,82</b>	<b>3,98</b>

# Gracias



*Conferencia de prensa  
1 de marzo de 2007*